

Les architectes FÊTENT
les Journées nationales
de l'architecture

MANUEL D'UTILISATION
DES RÉSEAUX SOCIAUX

SOMMAIRE

DÉBUTER SUR FACEBOOK

P. 3

DÉBUTER SUR TWITTER

P. 6

LES HORAIRES DE PUBLICATION

P. 11

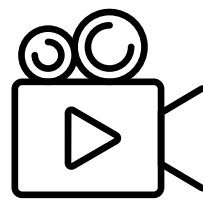
ENTRER EN CONTACT AVEC LES COMMUNAUTÉS DIGITALES

P. 13

COMMUNIQUER SUR FACEBOOK



FAVORISER LES VIDÉOS



Les algorithmes de Facebook valorisent plus facilement les contenus vidéos dans le référencement de contenus.

Pour cela, n'hésitez pas à alimenter votre page en contenus vidéos, live, vidéos de présentation de l'agence, de votre événement...

Une vidéo de présentation générale de l'événement a été publiée sur les pages officielles de l'événement (Facebook, Twitter et LinkedIn).

Vous avez la possibilité de la relayer sur l'ensemble de vos réseaux.

N'hésitez pas et faites-en bon usage !



FAVORISER LA PROXIMITÉ

Au-delà de l'activation de votre communauté sur vos réseaux personnels et professionnels, il peut être intéressant d'aller chercher un nouveau public en ayant une communication plus large.

POSTER DES MESSAGES SUR LES GROUPES FACEBOOK D'ARCHITECTURE

Bien évidemment, il est pertinent, en premier lieu, d'aller à la rencontre des passionnés d'architecture et de milieux urbains, en relayant la tenue de votre événement sur des groupes Facebook appropriés. N'oubliez pas les groupes d'étudiants en architecture qui en font partie !

Exemples de groupes :

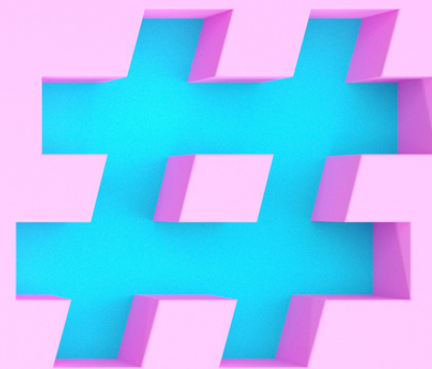
(cliquez dessus pour en découvrir plus)

- [Primo ARCHI](#)
- [Confluence Urbaine](#)
- [Groupe des Architectes](#)
- [Les architectes d'aujourd'hui](#)
- [La Ruche des architectes](#)
- [Entre Architectes on s'aide](#)
- [Juste pour les architectes](#)

POSTER DES MESSAGES SUR LES GROUPES FACEBOOK LOCAUX (bons plans, sorties, culture...)

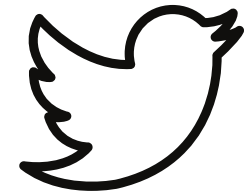
L'organisation d'un événement en lien avec l'architecture est également l'occasion de communiquer sur les groupes locaux, qui agissent comme de véritables influenceurs à une échelle géographique ciblée. Avec eux, vous parviendrez à toucher de possibles intéressés près de chez vous !

COMMUNIQUER SUR TWITTER



INTRODUCTION :

POURQUOI UTILISER TWITTER ?



Twitter peut venir en renfort de votre page Facebook et être une source de valeur ajoutée.

Seules les informations pertinentes (articles, idées, débats...) doivent être tweetées ou retweetées. Le but étant de **faire réagir les internautes sur un sujet précis** pour provoquer une réaction en chaîne, promouvoir les #JNARCHI2021 et attirer de nouveaux contacts sur votre compte Twitter.

UTILISER DES HASHTAGS

Le hashtag officiel de l'événement est #JNArchi2021. Mentionnez-le dans votre tweet afin d'être mieux référencé.

COMMENT L'UTILISER ?

Une fois votre compte Twitter activé, il vous faudra solliciter des utilisateurs de Twitter afin de les sensibiliser à votre démarche. Pour cela, vous pouvez choisir des architectes influents ou d'autres influenceurs du secteur, capables de rassembler autour d'eux, qui vous serviront d'appui pour créer votre communauté.

Vous devez les suivre, devenir leur "follower" (abonné). Ainsi, une notification leur sera envoyée et ils sauront que vous existez sur Twitter. Cette information leur permettra à leur tour de vous suivre.

RECHERCHER DES COMPTES



The screenshot shows the Twitter profile of 'Les archis' (@Archi_JNARCHI). A red arrow points from the search bar at the top right to the profile name. The search bar contains the text 'Recherche Twitter'. The profile bio reads: 'Les Architectes célèbrent les Journées Nationales de l'Architecture du 15 au 17 octobre 2021 dans toute la France ! Partez à leur rencontre #JNArchi #teamarchi'. The profile has 1 579 followers and 1 396 following. Below the bio, there are tweets and a link to 'journesarchitecture.culture.gouv.fr'. The 'Tendances pour vous' section shows trends like '#telettravail' and '#30kmh'.

N'hésitez pas à vous abonner et à suivre les nombreux comptes Twitter en relation avec l'architecture, qui agissent comme de véritables influenceurs sur la plateforme.

Vous pourrez aussi les mentionner à la fin de vos posts ou les identifier dans les visuels de vos publications pour susciter leur engagement.

ALIMENTER VOTRE PAGE EN CONTENU



VOICI TOUTES LES POSSIBILITÉS QUI S'OFFRENT À VOUS POUR
ALIMENTER EFFICACEMENT VOTRE COMPTE EN CONTENU :

RETWEETER

La base du fonctionnement de Twitter est le retweet des personnes qui publient sur votre fil d'actualités.

C'est en retweetant les publications postées par d'autres utilisateurs Twitter que vous vous ferez remarquer et qu'ils pourront à leur tour vous suivre.

S'ADRESSER DIRECTEMENT AU PUBLIC

Par exemple, au lieu de :

« Sur la place Arago, aujourd'hui, les architectes organisent des ateliers pour enfants toute la journée !»

privilégiez plutôt :

« Sur la place de la République, aujourd'hui, pour le plus grand plaisir de vos enfants, retrouvez de nombreux ateliers ludiques animés par nos équipes d'architectes pour apprendre en s'amusant !»

ALIMENTER VOTRE PAGE EN CONTENU (suite)



FAIRE DES INTROS TEMPORALISÉES

« Il fait beau, il fait chaud, mais même pendant les vacances, les architectes redoublent d'efforts pour vous préparer un week-end mémorable du 15 au 17 octobre prochain ! #JNARCHI2021 »

Cela permet de contextualiser votre message tout en lui donnant une tonalité spontanée.

L'objectif est de créer un lien avec le lecteur et de lui donner envie de partager votre contenu.

UTILISER DES ÉMOTICONES TWITTER

Retrouvez une bibliothèque d'émoticones prêtes à l'emploi, en [cliquant ici](#).

EXPLIQUER AU PUBLIC CE QU'IL A À Y GAGNER

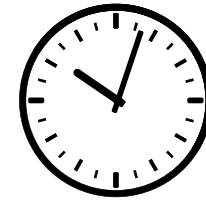
« Les #JNARCHI2021, c'est aussi le bon moyen de découvrir toute la richesse architecturale autour de chez soi, le temps d'une balade urbaine ! »

Cela permet de renforcer l'engagement autour de vos événements.

LES HORAIRES DE PUBLICATION



HORAIRES PROPICES POUR LE PARTAGE DE CONTENU



Le meilleur moment pour publier sur Facebook serait le **mercredi à 15h**.

Les meilleurs jours pour publier sur Facebook seraient **le jeudi et le vendredi**.

Les jours les moins propices pour publier sur Facebook seraient les **samedi et dimanche (weekends)**.

Les publications qui obtiennent les meilleurs taux de clics sont postées entre **13h et 16h**.

Le meilleur moment pour publier sur Twitter serait du **lundi au jeudi de 9h à 15h** avec une seconde pointe de **17h à 18h**.

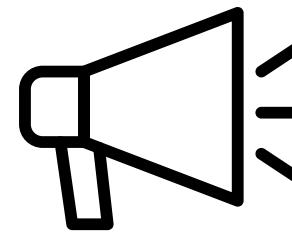
Les meilleurs jours pour publier sur Twitter seraient les **jours de semaine hors weekend**.

Les moments les moins propices pour publier seraient le **vendredi après 15h** et **tous les jours après 20h**.

**ENTRER EN
CONTACT AVEC LES
COMMUNAUTÉS
DIGITALES**



BIEN PENSER SA STRATÉGIE D'INFLUENCEURS



Les influenceurs, y compris locaux (blogueurs, journalistes, photographes...), peuvent vous aider à dynamiser votre communication. Véritables relais, ils permettent de toucher des cibles plus variées et qualitatives.

Les influenceurs pourront relayer le contenu et la tenue de l'événement et inciter leur communauté à se déplacer et à y participer activement. Ils vous permettront d'amplifier votre communication et d'élargir votre audience.

Exemples d'influenceurs :

(cliquez sur les logos pour en savoir plus)



Plusieurs manières de les solliciter s'offrent à vous :

- les identifier dans un tweet
- les identifier sur une photo
- leur envoyer un message directement via les réseaux sociaux

MERCI DE VOTRE LECTURE

L'AGENCE LDV STUDIO URBAIN RESTE À
VOTRE DISPOSITION POUR VOUS
ACCOMPAGNER DANS LA MISE EN
PLACE DE VOTRE STRATÉGIE
ÉVÉNEMENTIELLE À L'OCCASION DES
#JNARCHI2021 !

N'HÉSITEZ PAS À NOUS CONTACTER !

Adrien ARMENTIER

Chargé de projet communication

06.43.70.20.64

adrien@ldv-studiourbain.com

Yoann SPORTOUCH

Directeur

06.99.08.39.63

yoann@ldv-studiourbain.com