

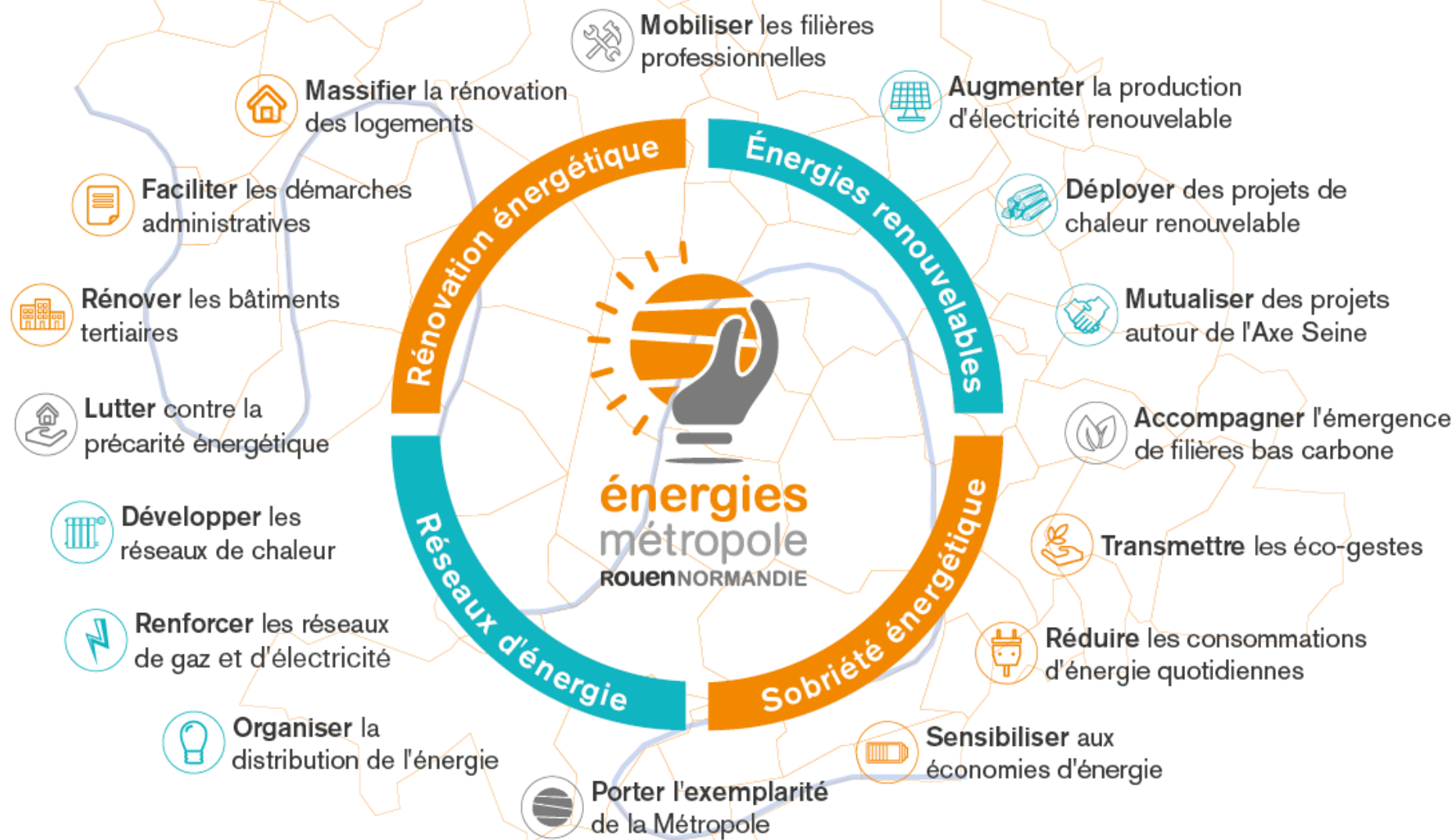


Webinaire CROA - 13 Octobre 2022

Mobilisation des filières professionnelles de transition énergétique



Champs d'actions Energies Métropole



Actions d'Énergies Métropole

Mobiliser les publics

Accompagner les
projets



Mobiliser les
filiales
professionnelles

*Une composante
essentielle pour atteindre
la trajectoire du PCAET
en
rénovation et EnR*

Mobiliser l'ingénierie
parapublique (CAUE,
ADIL etc.)

2 nouveaux outils complétant l'offre d'ingénierie territoriale



énergies
métropole
ROUENNORMANDIE

SPL ALTERN

Société
publique
locale

Agence Locale pour la Transition Énergétique Rouen Normandie

Emergence et préfiguration de
projets de transition énergétique

- Champ d'action : sobriété, efficacité, EnR
- Publics cibles : collectivités, entreprises, citoyens
- Actionnaires : MRN + Communes Citergie élargissement aux autres communes fin 2022 et possibilité d'élargissement à d'autres territoire à terme
- Capital : 1 000 000€ (75,7% MRN ; 24,3% Communes)

SEM ASER

Société
d'économie
mixte

Axe Seine Energies Renouvelables

Co-développement et Investissement
dans les Energies Renouvelables
territoriales

- Champ d'action : développement et investissement dans des projets EnRR
- Publics cibles : collectivités, entreprises, citoyens
- Actionnaires : Paris, Grand Paris, LHSM, MRN, Caisse des Dépôts, Energie Partagée Investissement
- Capital : 7 970 000€ (25,1% MRN)

Quels professionnels/partenaires concernés sur les axes Rénovation / EnR ?

Offreurs de solutions de transition énergétique

Bureaux d'études

Architectes

Entreprises & Artisans

Banques et acteurs financiers

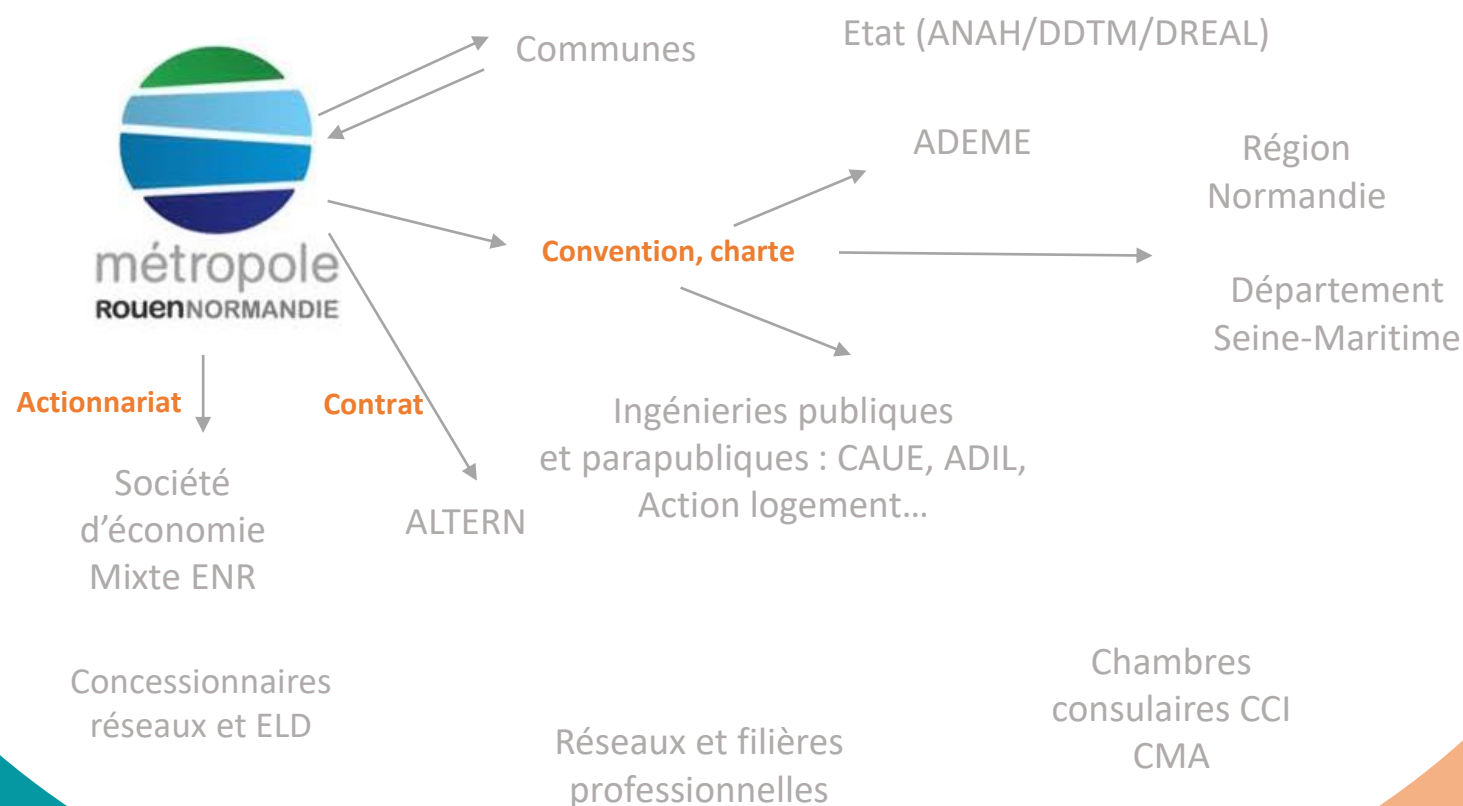
Associations

Industriels

Acteurs de la promotion immobilière et foncière

Chartes d'engagement, partenariats, labels, etc

Ingénieries et partenaires d'Énergies Métropole



Porteurs de projets de transition énergétique

Particuliers

Collectivités

Entreprises

Associations

Collectifs et réseaux

Industriels

Chartes d'engagement, convention d'accompagnement, etc.

Transition énergétique de l'établissement Métropole

Systeme de Management de l'énergie

Démarche managériale et transversale d'amélioration continue

Fonction Expertise-support

Levée des freins, activation de leviers d'actions, soutien aux approches innovantes, activation de dispositifs techniques et financiers ...

Animation de la démarche

Création et alimentation des outils de pilotage

Veille réglementaire

Animation d'une dynamique territoriale de management de l'énergie

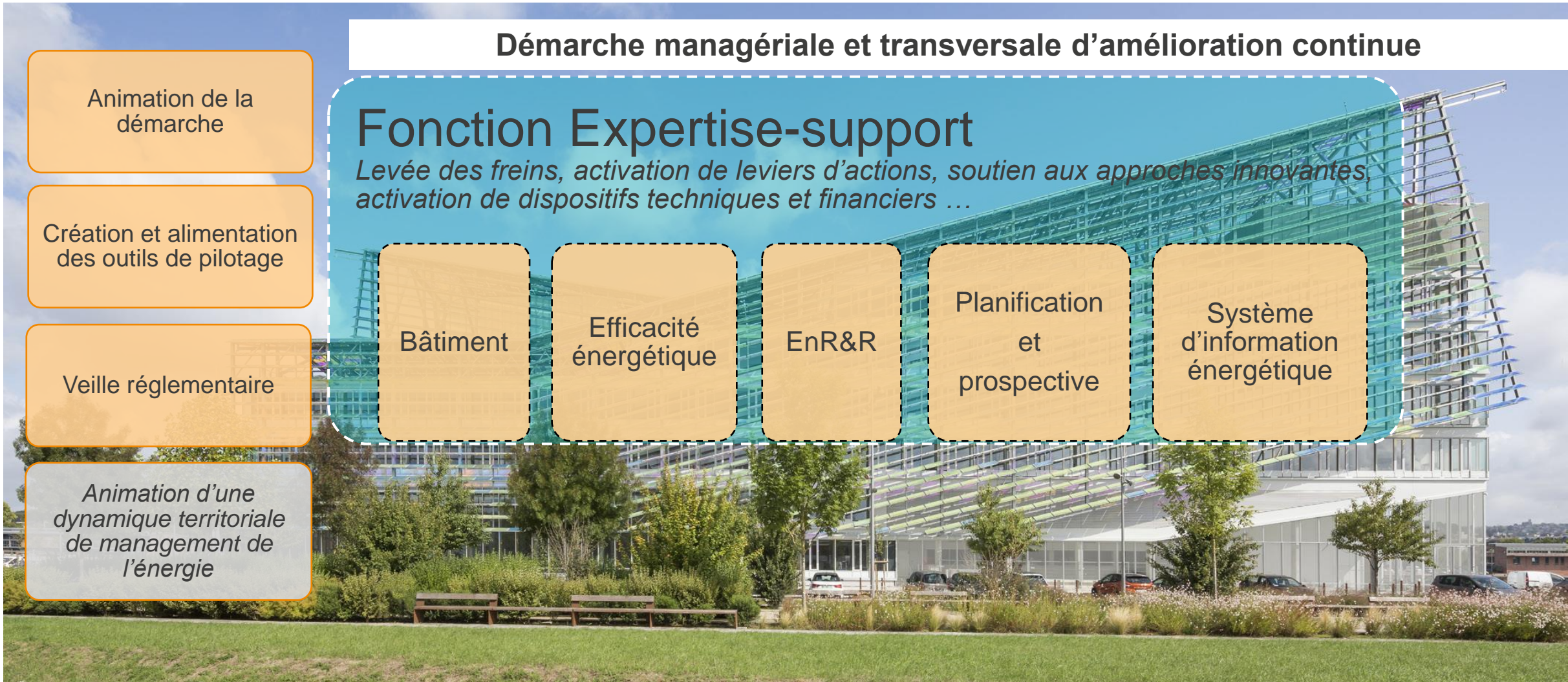
Bâtiment

Efficacité énergétique

EnR&R

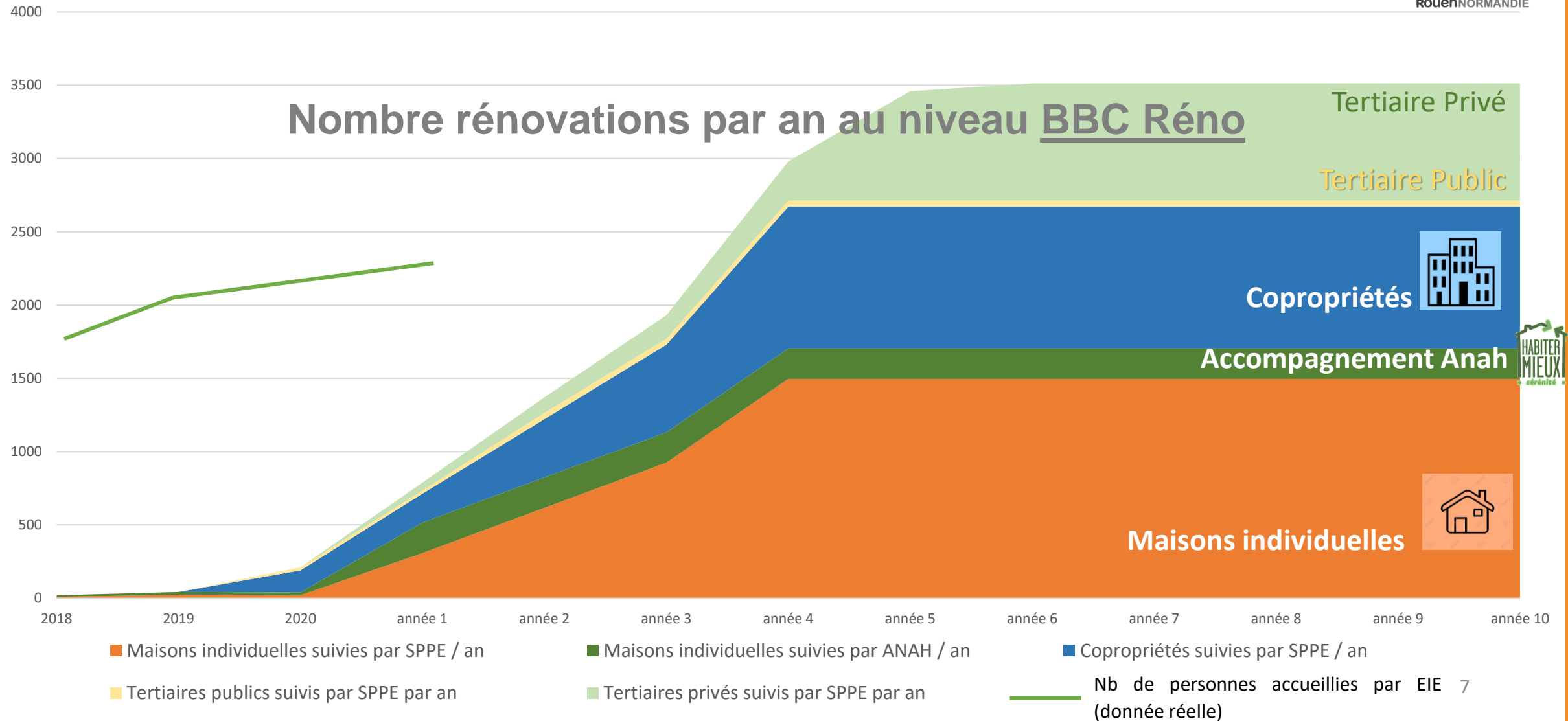
Planification et prospective

Système d'information énergétique



Déclinaison opérationnelle

Rénovation Energétique



Objectifs chiffrés de RENOVATIONS



énergies
métropole
ROUENORMANDIE

impulsés par les objectifs PCAET



- Résidentiel : 700 millions d'€ de travaux à échéance 2030 (3,5 Md€ à 2050), une moyenne de 800 emplois induits directs et indirects par an sur la période 2020 – 2030 et 3 275 par an en moyenne sur 2030-2050
- Tertiaire : 1,5 milliard d'euros de travaux (7Md€ à 2050), une moyenne de 1 790* emplois induits par an sur la période 2020 – 2030 et 3 578* par an en moyenne sur 2030-2050

soit 220 M€ de travaux par an en moyenne

Mobilisation des volumes financiers de France Relance (2 Md€ mobilisés pour renforcer la rénovation énergétique des ménages, 4Md€ sur les bâtiments publics, répartis sur 2021 et 2022)

- Rénovation énergétique des logements privés avec accentuation des aides aux rénovations performantes et déploiement sur les copropriétés
- Rénovation énergétique des bâtiments publics
- Rénovation énergétique des TPE/PME

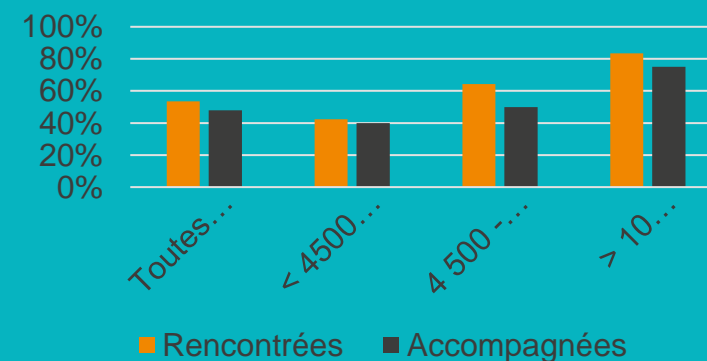


Rénovation énergétique secteur Tertiaire

- Accompagnement de **projets communaux**
- Lancement de la **dynamique ACTEE***, dispositif FNCCR
- Programmation des **derniers audits énergétiques financés** par l'ADEME
- Préparation d'une offre d'information dédiée au petit tertiaire privé (déploiement début 2023)



Bilan sur les 71 communes de la métropole



ACTEE : Action des Collectivités Territoriales pour l'Efficacité Energétique
FNCCR : Fédération nationale des collectivités concédantes et régies



Rénovation en secteur résidentiel



Première Information et orientation

ALTERN
métropole
ROUEN NORMANDIE



ALTERN
métropole
ROUEN NORMANDIE
adil

Conseils techniques, juridiques ou financiers



Auditeur

Audit énergétique en présence du conseiller



ALTERN
métropole
ROUEN NORMANDIE

ca.u.e
Conseil d'architecture, d'urbanisme
et de l'environnement

Auditeur
+ Maître
d'oeuvre

Simulations financières / choix du programme de travaux /
vérification de faisabilité architecturale et des autorisations d'urbanisme



Maître d'oeuvre

Rénovateurs

Orientation vers les maîtres d'oeuvre et artisans qualifiés

Vérification des devis pour l'obtention des aides

ALTERN
métropole
ROUEN NORMANDIE



banques

Accompagnement à la demande des aides financières

Maître d'oeuvre

Accompagnement au suivi du chantier

ALTERN
métropole
ROUEN NORMANDIE



Aide à la prise en main du logement rénové

(Eco-gestes, maintenance des équipements ...)



Développement des énergies renouvelables

Société d'Economie Mixte Axe Seine Energies Renouvelables

- Assemblée constituante en novembre 2022

Contrat Territorial de développement des EnR thermique

- L'ADEME propose un dispositif financier à part pour accompagner **des projets de taille plus modeste**
 - ➔ Les **contrats de développement territoriaux** des énergies renouvelables thermiques
 - ➔ Les **ENR thermiques concernées** : la géothermie de surface, le solaire thermique et le bois-énergie
 - ➔ Les **cibles concernées** : tout Maître d'ouvrage hors Particulier : une cible territorialisée



Mobilisation des porteurs de projets

2022/2023 – Phase de notoriété du service public

- **Site Web** energies.metropole-rouen-normandie.fr
- **Inauguration** des locaux d'Énergies Métropole (**Novembre 2022**)
- **Campagne média** notoriété (radio – affichage espace public – presse)
- **Réseaux sociaux** : compte **LinkedIn**, compte **Facebook**, ...
- **Salons** : Mon toit et moi et Salon des solutions durables

2023 : Phase de conversion (mobilisation des publics cibles)

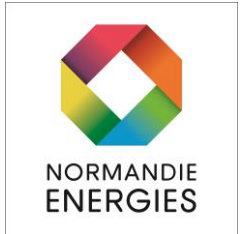


Mobilisation des filières professionnelles

Se connaître

Faire du lien entre les filières

Favoriser la montée en compétence



ARPE Normandie



Association Régionale pour la Promotion de l'Éco-construction en Normandie





Merci 
de votre attention

Pour joindre Énergies Métropole
02 76 30 32 32
energies@metropole-rouen-normandie.fr

9 bis, rue Jeanne d'Arc - 76000 Rouen
energies@metropole-rouen-normandie.fr
02 76 30 32 32