

Cabioch  
*Architecte*

PORTFOLIO

# Cabioch

## Architecte

### Agence d'architecture

> 20 rue du Calvaire . 44420 . Piriac-sur-Mer  
> agence@cabioch-archi.com  
> +33.9.52.81.24.08

EURL au capital de 1 000 €, création 2021  
SIRET : 902149574 00011  
Numéro RCS : 902 149 574 RCS Saint Nazaire  
Numéro TVA : FR 33902149574

Inscrite à l'Ordre des Architectes des Pays de Loire sous le n°S22627



### Effectif

2 personnes  
> Cabioch Frédéric - Gérant  
> Salomé Tréhin - Diplômée d'État en Architecture

### Moyens

> 1 local professionnel avec espace de travail et atelier maquette  
> 1 véhicule  
> 1 moto  
> réseau interne avec accès Internet haut débit  
> 1 téléphone fixe – 1 téléphone portable  
> 1 poste de travail équipé ACER ConceptD CT300-51A  
> 1 ordinateurs portables ACER Nitro AN515-57 équipés de :  
> Serveur & Sauvegarde sécurisée à distance : Serveur Microsoft 365 Exchange.  
> Logiciels de bureautique : Suite Microsoft Office 2016 (Outlook, Word, Excel, Powerpoint, Access, etc.)  
> Logiciels de graphisme : Suite Adobe Creative (Photoshop, Indesign, etc.)  
> Logiciel de dessin, modélisation : Autodesk 2024, Rhinoceros 6  
> Imprimante/scanner A4/A3  
> 1 appareil photo numérique compact  
> Site internet : www.cabioch-archi.com

### Partenaires

Atelier d'Architecture Vincent Parreira - AAVP ♦ atelier CDG - Carrière  
Didier Gazeau ♦ Antoine Pinon urbaniste ♦ Atelier d'Architecture M+A  
♦ FRESH Architectures ♦ La Terre Ferme - Paysage ♦ BET DiguëtSB  
♦ NOVAM Ingénierie ♦ OTE Ingénierie ♦ Horizons Transitions ♦  
ARÉA ♦ SWITCH Ingénierie, environnement et énergie ♦ ITAC ♦  
GL ECO ♦ Matrice économie ♦ EXECOME ♦ VERDI

### Perspectives

Spectrum ♦ Galerie Blanche ♦ Jeudi Wang ♦ Nicolas Amar ♦ Inui ♦  
Matthieu Barrabé - Air Studio ♦ Romain Ghomari - RAR ♦ IDEC  
Développement ♦ Victor Racodon

### Photographies

Frédéric Cabioch ♦ Victor Racodon ♦ Sicra ♦ J.C. Lemée ♦ Luc  
Boegly

### Frédéric Cabioch est architecte D.P.L.G.

**Diplômé en 2007** de l'École Nationale Supérieure d'Architecture de Versailles, il collabore et s'investit auprès de Vincent Parreira (AAVP), Daniel Vaniche & Vincent Dominguez (DVVD) et de la muséographe Zette Cazalas, à Paris.

**En 2021, il fonde la société Cabioch Architecte** à Piriac-sur-Mer. Par ailleurs, il collabore depuis 2011 avec l'artiste sculptrice Isabelle Thiltgès en tant qu'architecte-scénographe de ses expositions.

**Agence d'architecture optimiste** installée les pieds dans l'eau, attachée aux paysages maritimes et ancrée dans le territoire, Cabioch Architecte défend une architecture de l'économie de moyens et de l'optimisation des ressources. Nous développons une architecture à la fois enracinée et mouvante, en composant avec les influences, les réalités présente et historique, les aspirations esthétiques et fonctionnelles du temps.

**Construire autrement**, quelle que soit l'échelle dans laquelle on s'inscrit, c'est relever le défi de la préservation des paysages et de l'environnement dans lequel on s'intègre. Nous pratiquons avec enthousiasme l'économie du « déjà là » et veillons à apporter toujours une réponse juste, unique, riche, économe et évidente.

**Innovant**, stratégiquement petit et sans spécialisation, le cabinet tisse une collaboration étroite entre la maîtrise d'ouvrage, les artisans et les autorités publiques.



### 23.44.GUE

AUTEUR : Cabioch Architecte

MISSION : Architecte - mission complète

PARTENAIRES : diguet sb, aréa ea, matrice économie

### REHABILITATION & EXTENSION D'UN IMMEUBLE COMMERCIAL EN CENTRE-BOURG DE GUEMENE-PENFAO

MOA : PUBLIQUE - Ville de de Guémené-Penfao

LOCALITÉ : Guémené-Penfao

STATUT : Chantier 2024-2025

SURFACE : 180 m<sup>2</sup> SDP

Le projet porte sur la réhabilitation d'un immeuble commercial en centre-bourg de Guémené-Penfao, propriété de la commune. Ce projet s'inscrit dans le programme des « petites villes de demain ». L'ambition de la commune est d'améliorer l'attractivité de l'immeuble par une réhabilitation soignée, frugale et aux ambitions environnementales fortes, repositionner cet immeuble dans le marché de premier choix de l'offre commerciale et mettre en valeur les locaux en offrant une lecture claire des circulations et des capacités d'aménagement.

C'est finalement un projet d'ampleur que connaîtra l'édifice avec une refonte global de son aménagement, une amélioration substantielle du confort proposé à ses utilisateurs et une nouvelle inscription dans le centre bourg porté par une nouvelle façade sur la place Simon.

Réhabilitation thermique bas carbone & EnRs.

Plancher et charpente bois, ITI et ITE béton végétal chanvre, toiture sarking- isolant laine de bois, enduit chaux/sable, PAC air/eau + panneaux solaires hybrides.



### 23.44.ANA

AUTEUR : Cabiocq Architecte

MISSION : Architecte - Mission complète

PARTENAIRES : atlantique loire structure, aréa ea, matrice économie, verdi

### RENOVATION ET ACCESSIBILITE AUX PERSONNES A MOBILITE REDUITE DU SITE DU CENTRE DE VACANCES LA ROSE DES VENTS A PIRIAC-SUR-MER.

MOA : Association ANAÉ

LOCALITÉ : Piriac-sur-Mer

STATUT : Études en cours

SURFACE : 2 879 m<sup>2</sup> SDP

L'association ANAÉ, souhaite pouvoir accueillir sur le site de la Rose des Vents, au minimum 160 personnes avec une partie des hébergements accessibles aux personnes à mobilité réduite.

L'objectif est de s'appuyer à la fois sur les qualités paysagères du site et architecturales des constructions existantes pour développer un projet tourné vers l'avenir.

Le programme est d'adapter, de réhabiliter, d'étendre les bâtiments collectifs et d'hébergements existants, de créer un bassin aquatique, d'implanter des habitats légers de loisirs et d'aménager le site à l'accès des PMR tout en renforçant son caractère paysager.

Aujourd'hui l'ensemble du site souffre de défauts d'usages par des installations vieillissantes et d'un manque de lisibilité au niveau de l'accueil et des accès. Au delà du travail pour augmenter la capacité d'accueil, inscrire de nouveaux usages et rendre les bâtiments existants performants thermiquement, ce projet est pensé sur la qualité d'accueil qui se veut chaleureux, adapté et contemporain.



### 23.44.BAR

AUTEUR : Cabiocch Architecture  
 MISSION : Architecte - Mission complète  
 PARTENAIRES : atelier CDG

#### CONSTRUCTION D'UNE MAISON INDIVIDUELLE

MOA : Privé  
 LOCALITÉ : Piriac-sur-Mer  
 STATUT : Études en cours - PRO/DCE  
 SURFACE : 122 m<sup>2</sup> SDP

Au regard des qualités paysagères de cette parcelle et de son caractère arboré, l'intention de ce projet est, d'une part, de conserver la végétation présente sur le site et, d'autre part, de réduire les appuis structurels de l'habitation à une série de points pour préserver son biotope.

Concernant la composition du volume, elle est celle de l'architecture dans laquelle la gravité se transmet de manière discontinue, dans un système structurel à nœuds. C'est l'architecture osseuse, boisée, légère. Celle qui se pose sur la terre comme sur la pointe des pieds. C'est l'architecture qui cadre l'horizontalité du paysage maritime, qui se défend contre les vents forts venant de l'ouest et de la chaleur par des débords de toiture. Les jambes soutiennent un tronc corporel dont la trame répétitive des structures bois organisent les espaces de vie intérieurs.

Ce projet entretient un rapport sensible au site et trouve ses origines dans l'architecture locale sur pilotis, qui s'élève au-dessus de son site naturel et s'isole du sol humide. L'exosquelette structurel en bois séparé du sol, constitue à la fois une stratégie constructive (poids et organisation de l'espace), climatique (isolation efficace - matériaux biosourcée) et environnementale (solution bas carbone et contextuelle).



#### 21.44.AUV

AUTEUR : Cabioch Architecte

MISSION : Architecte - mission complète

#### RÉNOVATION & EXTENSION D'UNE MAISON DE VILLE

MOA : PRIVÉE

LOCALITÉ : Nantes

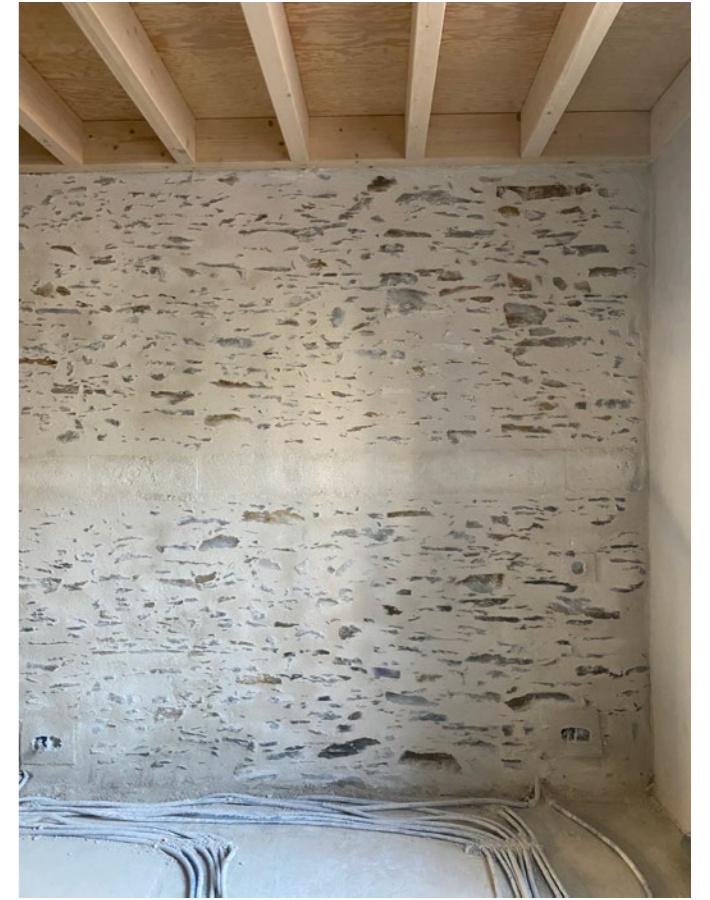
STATUT : Réalisé - Livré 2024

SURFACE : 85 m<sup>2</sup>

Rénovation et extension d'une maison de ville situé sur l'Île de Nantes inscrite dans le périmètre concerné par la Zone d'Aménagement Concerté (ZAC ILE DE NANTES).

Révéler la typologie traversante de cet habitat ; augmenter la surface habitable ; créer un espace extérieure végétalisée, favoriser l'infiltration des eaux de pluie ; profiter de l'inertie du bâtiment ; accroître le confort et réguler les températures pour le confort d'été.

Rénovation thermique et hygrométrique par la mise en œuvre de solutions à faible émission carbone. Emploi de matériaux biosourcés : dallage isolé sur hérisson ventilé, plancher et charpente bois, isolation bio-sourcée : ITI béton végétal de chanvre, ITE laine de bois, toiture isolé laine de chanvre, enduit chaux/sable, ventilation naturelle.



21.44.AUV





## 22.78.MAG

AUTEUR : AAVP Architecture

MISSION : Chargé de projet concours

### COMPLEXE SPORTIF DE 3 SALLES

MOA : PUBLIQUE - Ville de Magnanville

LOCALITÉ : Magnanville

STATUT : Concours perdu en 2022 - 2<sup>d</sup>

SURFACE : 3 707 m<sup>2</sup>

Le long des boucles de la Seine, dans le prolongement de l'urbanisation de Mantes-la-Jolie, la commune de Magnanville jouit d'une position paysagère à forte proximité avec la ceinture de terres agricoles d'Île-de-France. Ce paysage rural s'accompagne d'architectures vernaculaires, de longères et de granges en pierres, enduit et/ou briques. Ces architectures aux volumes allongés ont documenté la conception au moyen de leur forme, structure et matérialité.

Une architecture massive et rigoureuse. Symétrique et structurée sur l'intersection de figures géométriques, tant en plan qu'en élévation. Dans ce contexte de tissu pavillonnaire, le soin porté à ces proportions : l'une à l'échelle du piéton et de l'utilisateur, l'autre à l'échelle de sa fonction d'équipement sportif, a suggéré la composition de ce bâtiment. Un volume d'accueil et de circulation, à l'échelle de l'utilisateur, s'implante entre deux volumes, dédiés aux pratiques sportives et aux hauteurs libres plus importantes.





## 22.75.NOT

AUTEUR : AAVP Architecture

MISSION : Chargé de projet concours - LAURÉAT



## RÉHABILITATION D'UN IMMEUBLE TERTIAIRE

MOA : PRIVÉE - CPRN

LOCALITÉ : Paris 8ème

STATUT : Études en cours - lauréat concours 2022

SURFACE : 1 659 m<sup>2</sup>

Repenser l'haussmannien : rénover le patrimoine d'aujourd'hui et faire en sorte qu'il entre dans le patrimoine culturel de demain.

Au-delà du travail pour augmenter la capacité d'accueil, rendre ce bâtiment performant thermiquement et inscrire de nouveaux usages de travail, ce projet incarne l'élégance parisienne, à la fois intemporelle et tournée vers l'avenir. L'espace se veut ainsi chaleureux et contemporain, avec une grande attention portée aux espaces intérieurs, à la lumière et à la qualité du mobilier. L'intervention porte également sur la création d'espaces couverts dans la cour et d'un «rooftop».

Certification BREEAM IRFO - niveau Excellent ; respect du Décret tertiaire ; mise en oeuvre d'une isolation en laine de bois (isolant bio-sourcé) ; ventilation naturelle privilégiée selon les espaces pour des raisons de confort, de consommation énergétique (limitation de la climatisation), mais également pour des raisons sanitaires.





**20.94-VAL**

AUTEUR : IDEC/FAUBOURG DÉVELOPPEMENT  
MISSION : Chargé de projet études



**BÂTIMENT MIXTE LOGISTIQUE URBAINE  
& ACTIVITÉS**

MOA : PRIVÉE  
LOCALITÉ : Valenton  
STATUT : Études en 2020-2021  
SURFACE : 15 440 m<sup>2</sup>

Superposition de fonctions et d'usages - économie foncière.



### 20.42.STE

AUTEUR : IDEC/FAUBOURG DÉVELOPPEMENT

MISSION : Chargé de projet études

### BÂTIMENT HYBRIDE LOGISTIQUE / TERTIAIRE / ACTIVITÉS / ARTISANAT

MOA : PRIVÉE

LOCALITÉ : Saint-Étienne

STATUT : Études en 2020

SURFACE : 43 000 m<sup>2</sup>

Densifier la ville en intégrant la logistique par des bâtiments avec une mixité d'activités tertiaires, artisanales & commerciales.  
Surface moyenne : entre 10 000 et 80 000 m<sup>2</sup>.



### 16.75.TOL

AUTEUR : AAVP Architecture

MISSION : Chargé de projet concours & études

### 80 LOGEMENTS ACCESSION ET SOCIAUX & COMMERCES

MOA : PRIVÉE - EMERIGE

LOCALITÉ : Paris 13ème

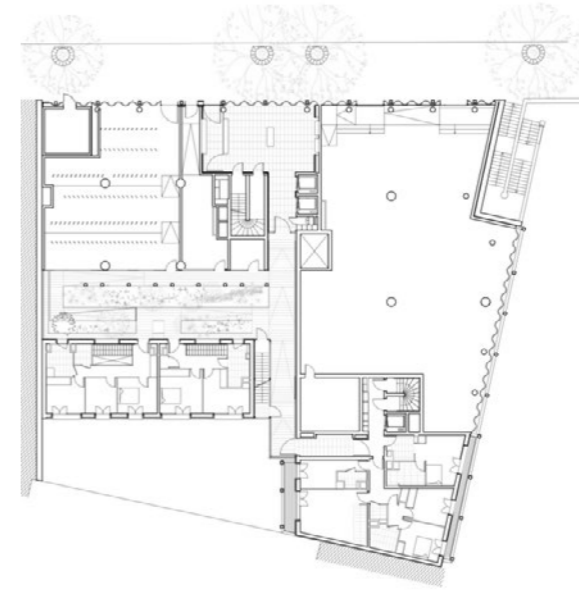
STATUT : Réalisé - livré en 2021 - lauréat concours en 2016

SURFACE : 8 680 m<sup>2</sup>

le projet se déploie en quatre corps de bâtiments accessibles depuis la rue de Tolbiac. Trois plots reliés par des coursives organisent le front bâti et se retrouvent autour des espaces de rencontre en forme de nids dessinés au cœur de la propriété.

Sans ignorer les dimensions fonctionnelles de l'architecture, le projet Tolbiac tente d'emmener l'habitat vers les multiples formes d'habiter, en explorant l'expressivité des matériaux, le potentiel des espaces communs, les ouvertures sur le paysage et l'agencement des typologies. La dualité du bois et du béton guide la conception du projet.

Plan Climat Ville de Paris – RT2012



Rez-de-chaussée



R+1



R+4



### 14.93.ROS

AUTEUR : AAVP Architecture  
MISSION : Chargé de projet études

### RÉHABILITATION ET EXTENSION DU GROUPE SCOLAIRE ETHEL ET JULIUS ROSENBERG CONCEPTION-RÉALISATION - GROUPE CARDINAL

MOA : PUBLIQUE - Ville de La Courneuve  
LOCALITÉ : La Courneuve  
STATUT : Réalisé - livré en 2018 - lauréat concours en 2014  
SURFACE : 5 990 m<sup>2</sup>



14.93.ROS  
30



Édifices d'enseignement - ERP



Cabloch Architecture

31





### 18.92.RIO

AUTEUR : AAVP Architecture & MAO  
MISSION : Chargé de projet concours

### CONSTRUCTION D'UN GROUPE SCOLAIRE DANS LE QUARTIER DES GROUES

MOA : PUBLIQUE - Mairie de Nanterre & EPADESA  
LOCALITÉ : Nanterre  
STATUT : Concours perdu en 2019 - 2<sup>d</sup>  
SURFACE : 4 800 m<sup>2</sup>

Groupe scolaire primaire et maternelle (11 classes élémentaires et 9 classes maternelles) et deux centres de loisirs (13 salles). Répondant aux enjeux urbains, il constitue un front bâti sur rue et s'ouvre sur le jardin des rails à l'arrière. Le groupe scolaire s'organise autour d'un grand patio boisé qui permet de fédérer les différents niveaux et d'articuler de larges circulations.

le groupe scolaire est construit avec des matériaux naturels et biosourcés tels que le bois.



**18.75.DAV**

AUTEURS : AAVP Architecture & Agence Lemoal-Lemoal  
 MISSION : Chargé de projet concours

**RÉHABILITATION, EXTENSION ET TRANSFORMATION D'UN IMMEUBLE - CRÉATION DE 100 LOGEMENTS ÉTUDIANTS, BUREAUX ET LABORATOIRES**  
 MOA : PUBLIC - Ville de Paris  
 LOCALITÉ : Paris  
 STATUT : Concours perdu en 2018 - 2<sup>d</sup>  
 SURFACE : 2 800 m<sup>2</sup> logements étudiants et 5 700 m<sup>2</sup> bureaux et laboratoires



18.75.DAV  
36



18.75.DAV  
37



**12.46.PAD**

AUTEUR : Cabioch Architecte  
MISSION : Scénographe

**SCÉNOGRAPHIE POUR L'EXPOSITION BRONZE  
SCULPTURAL & MINÉRAL MONUMENTAL DE L'ARTISTE  
ISABELLE THILTGÈS AU GOUFFRE DE PADIRAC.**  
LOCALITÉ : Padirac  
STATUT : Réalisé





**11.75.ORA**

AUTEUR : Cabioch Architecte

MISSION : Scénographe

**SCÉNOGRAPHIE ET CONCEPTION GRAPHIQUE  
POUR L'EXPOSITION SCULPTURES DE L'ARTISTE  
ISABELLE THILTGÈS À L'ORANGERIE DU SÉNAT.**

LOCALITÉ : Paris 6ème

STATUT : Réalisé

SURFACE : 160 m2





42

Édifices culturels

### 07.15.THI

AUTEURS : Cabiocch Architecte & Victor Racodon  
MISSION : Architecte

#### «IL N'YA PAS UN PUBLIC, MAIS DES PUBLICS POUR LE THÉÂTRE» PROTOTYPE DE THÉÂTRE ITINÉRANT

LOCALITÉ : France  
STATUT : Recherche / Réalisé

#### «IL N'YA PAS UN PUBLIC, MAIS DES PUBLICS POUR LE THÉÂTRE» PROTOTYPE DE THÉÂTRE ITINÉRANT

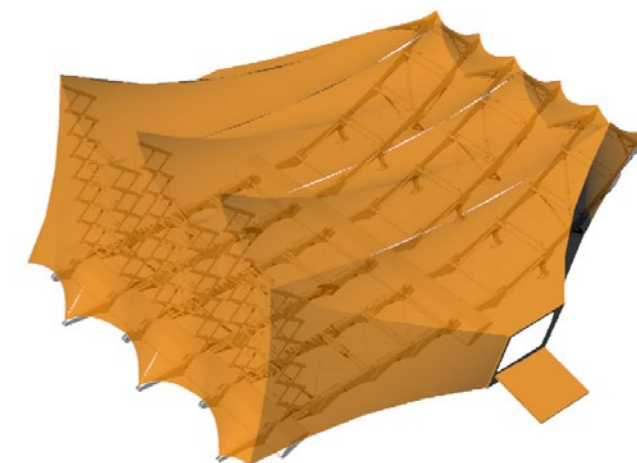
LOCALITÉ : France  
STATUT : Recherche / Réalisé

La notoriété médiatique est le principal critère de choix des sorties culturelles, pour la majorité de la population. Position sociale et situation géographique sont étroitement corrélées, ce qui signifie que le plus souvent deux types d'inégalités se cumulent.

Pour une petite ville, il n'est pas forcément souhaitable, pour des raisons de rentabilité de construire un « vrai » théâtre. Mais ne pas le faire peut se révéler culturellement irresponsable. Il n'y a sans doute pas de réponse standard à ce problème, mais le théâtre mobile et démontable enrichit certainement la palette des solutions envisageables. Par sa facilité de déplacement, le théâtre itinérant semble pouvoir apporter des solutions à deux problèmes du théâtre fixe : l'absence ou la rareté de l'offre en milieu rural ou péri-urbain, et la trop grande homogénéité sociale du public.

En proposant un nomadisme adapté à notre temps, ce projet contribue à démocratiser le théâtre et à rendre la culture théâtrale accessible à tous. Autre originalité de ce projet : il est conçu comme un service public. L'idée n'est pas nouvelle : dans l'Antiquité et au Moyen-Âge, le théâtre était un service offert à tous et contribuait à l'enseignement général.

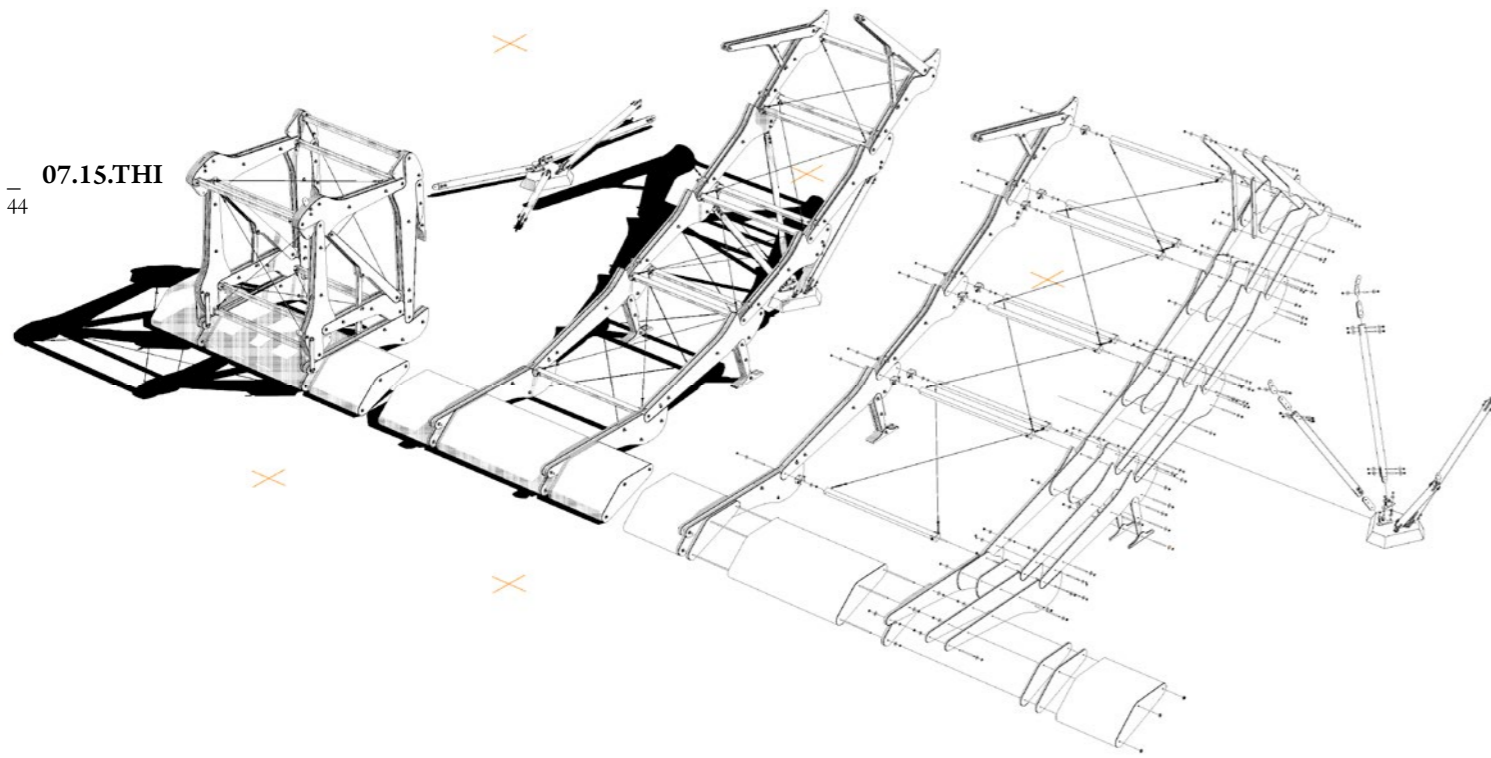
Aujourd'hui, une région pourrait financer un ou plusieurs théâtres itinérants qui circuleraient dans plusieurs villes ou villages.



43

Comme tout théâtre itinérant, ce projet est un lieu de passage, un théâtre de l'éphémère sur le plan temporel comme sur le plan spatial. Il y a un défi dans le théâtre de passage : du point de vue de la population qui le voit « débarquer », il n'est rien d'autre qu'un édifice inhabituel dans le paysage. Il doit pourtant éveiller la curiosité, surprendre, questionner et provoquer une rencontre éclair entre deux mondes qui ne se connaissent pas ( la population et la troupe ), le tout en l'espace d'une soirée.

Si l'inhabituel peut éveiller la curiosité, il ne suffit sans doute pas à créer un premier rapport avec la population. C'est à l'extérieur, autour du théâtre, que ce rapport prend naissance. Il est d'autant plus opérant qu'il est primaire, sans dialogue et en rupture. Le théâtre doit être à lui tout seul un événement, un spectacle avant le spectacle. Pour nous, cette rupture consiste d'abord à transformer la perception habituelle du lieu ( ville ou village ) en une vision poétique. Point de départ de cette vision, notre théâtre se déploie selon un mouvement d'éclosion relativement lent pour laisser le temps à la population de voir l'animal sortir de sa coquille.



ID	Auteur	Auteur(s) associé(s)	MOA	MOA	Programme	Localité	Statut	Surface	Montant	Année	Mission	
23.44.ANA	Cabioch Architecte		privé	ANAE	hébergement / ERP	Piriac-sur-Mer	réhabilitation / extension	études en cours	2 879m2	NC	2024	architecte - mission complète
23.44.BAR	Cabioch Architecte		privé	-	habitat	Piriac-sur-Mer	neuf	études en cours	120 m2	350 000 €	2023	architecte - mission complète
23.44.GUE	Cabioch Architecte		public	Ville de Guémené-Penfao	commerce	Guémené-Penfao	réhabilitation / extension	études en cours	154 m2	450 000 €	2023	architecte - mission complète
22.78.MAG	AAVP		public	Ville de Magnanville	sport	Magnanville	neuf	concours - perdu	2 226 m2	6 800 000 €	2022	chargé de projet concours
22.44.CAL	Cabioch Architecte		privé	-	habitat	Piriac-sur-Mer	réhabilitation / extension	études en cours	154 m2	NC	2022	architecte - mission partiel
21.75.NOT	AAVP		privé	CPRN	tertiaire	Paris 8ème	réhabilitation / extension	concours - lauréat chantier	1 659 m2	3 500 000 €	2021	chargé de projet concours
21.44.XX	Cabioch Architecte		privé	-	habitat / atelier	Piriac-sur-Mer	réhabilitation	réalisé phase 1	150 m2	NC	2021	architecte - mission complète
21.44.AUV	Cabioch Architecte		privé	-	habitat	Nantes	réhabilitation / extension	réalisé	85 m2	200 000 €	2021	architecte - mission complète
20.94.VAL	IDEC Développement		privé	IDEC	logistique urbaine / activités	Valenton	neuf	études	15 440 m2	NC	2021	chargé de projet études
20.91.ESS	IDEC Développement		privé	IDEC	usine / tertiaire	Wissous	neuf	études	15 892 m2	NC	2020	chargé de projet études
20.75.117	Cabioch Architecte		privé	-	habitat	Paris 14ème	réhabilitation	réalisé	75 m2	NC	2020	architecte - esquisse
20.42.STE	IDEC Développement		privé	IDEC	tertiaire / activités / artisanat	Saint-Etienne	neuf	études	43 000 m2	NC	2019	chargé de projet études
19.94.YVE	AAVP	MAO	privé	EMERIGE	habitat	Ivry-sur-Seine	neuf	concours - perdu	15 014 m2	NC	2019	chargé de projet concours
19.44.CAB	Cabioch Architecte		privé	-	habitat	Piriac-sur-Mer	neuf	études en cours	50 m2	NC	2019	architecte - esquisse
18.92.RIO	AAVP		public	Ville / EPADESA	enseignement	Nanterre	neuf	concours - perdu	4 800 m2	11 800 000 €	2018	chargé de projet concours
18.78.PIO	AAVP		public	Ville	enseignement	Versailles	neuf	concours - lauréat chantier	1 589 m2	3 950 000 €	2018	chargé de projet études
18.91.ORG	AAVP		public	Ville	enseignement	Bretignu-sur-Orge	neuf	concours - perdu	4 435 m2	11 600 000 €	2018	chargé de projet concours
18.75.LIG	Cabioch Architecte		privé	-	scénographie	Paris 1er	scénographie	études	300 m2	NC	2018	architecte - scénographie
18.75.LEM	AAVP		privé	Akyria	tertiaire	Paris 20ème	réhabilitation / extension	chantier	2 368 m2	NC	2018	chargé de projet études façade
18.75.DAV	AAVP	Lemoal Lemoal	public	RIVP	tertiaire / laboratoire / habitat	Paris 20ème	réhabilitation / extension	concours - perdu	8 500 m2	20 000 000 €	2018	chargé de projet concours
17.94.VIL	Hamonic + Masson	AAVP	public / privé	Ville / Kaufman&Broad	urbanisme	Villiers-sur-Marne	neuf	concours - perdu	-	NC	2017	chargé de projet concours
17.93.ILE	Archi5	AAVP	public	Ville	habitat	Noisy-Le-Grand	neuf	concours	7 600 m2	12 100 000 €	2018	chargé de projet concours
16.77.LMA	AAVP		privé	SISTRA	transport	Le Mesnil-Amelot	neuf	concours - perdu	N.C.	NC	2016	chargé de projet concours
16.76.BER	AAVP		public	Ville	enseignement / sport	Mont-Saint-Aignan	neuf	concours - perdu	1 286 m2	3 200 000 €	2016	chargé de projet concours
16.75.TOL	AAVP		privé	EMERIGE	habitat / commerce	Paris 13ème	neuf	concours - lauréat réalisé	8 680 m2	20 000 000 €	2016	chargé de projet études
16.174.JV	Cabioch Architecte		privé	-	scénographie	Bruxelles	scénographie	réalisé	150 m2	NC	2016	architecte - scénographie
15.75.GYM	AAVP		public	Ville	sport / agriculture urbaine	Paris 18	neuf	concours - perdu	2 826 m2	7 000 000 €	2015	chargé de projet concours
15.75.BUS	AAVP	Aires Mateus	privé	RATP Real Estate	transport / habitat	paris 19	neuf	concours - perdu	11 810 m2	25 000 000 €	2015	chargé de projet concours
14.93.TER	AAVP	Martin Rauch	public	Ville	enseignement	Montreuil	neuf	études	6 627 m2	14 000 000 €	2014	chargé de projet études
14.93.ROS	AAVP		public	Ville	enseignement / sport	La Courneuve	neuf / réhabilitation	concours - lauréat réalisé	5 990 m2	10 000 000 €	2014	chargé de projet concours et études
13.92.ARC	DVVD		public / privé	Ministère / VINCI	tertiaire	La Défense	réhabilitation / extension	concours - perdu	81 696 m2	NC	2013	chargé de projet concours
13.92.ANT	Archi5	DVVD	public	Ville	sport	Antony	neuf	réalisé	5 200 m2	15 000 000 €	2013	chargé de projet études façade
13.75.PUL	Wilmette & Associés	DVVD	privé	Bouygues Immobilier BNP Paribas Real Estate	façade	Paris 15ème	neuf	réalisé	35 000 m² (bureaux) 4 700 m² (hôtel)	100 000 000 €	2013	chargé de projet études façade
13.75.BER	DVA	DVVD	public	Ville	sport / culture - façade	Paris 12ème	réhabilitation / extension	réalisé	62 000 m2	100 000 000 €	2013	chargé de projet études façade
13.174.ATE	Cabioch Architecte		privé	-	scénographie	Bruxelles	scénographie	réalisé	165 m2	NC	2013	architecte - scénographie
12.74.MEG	Wilmette & Associés	DVVD	privé	-	façade / toiture	Megève	neuf	réalisé	N.C	NC	2012	chargé de projet études façade
12.46.PAD	Cabioch Architecte		privé	-	scénographie	Padirac	scénographie	réalisé	-	NC	2012	architecte - scénographie
11.75.ORA	Cabioch Architecte		privé	-	scénographie	Paris 6ème	scénographie	réalisé	160 m2	NC	2011	architecte - scénographie
11.75.N3	Gigon Guyer	DVVD	privé	ICADE	habitat - façade	Paris 18ème	neuf / réhabilitation	réalisé	10 855 m2	11 000 000 €	2011	dessinateur
11.75.MAC	DVVD		privé	ICADE	habitat - façade	Paris 18ème	neuf / réhabilitation	réalisé	-	92 000 000 €	2011	dessinateur
11.50.OCT	DVVD		public	Ville	passerelle	Cherbourg-Octeville	neuf	concours - perdu	130 m	1 300 000 €	2011	chargé de projet concours
10.22.NIC	Cabioch Architecte		privé	-	habitat	Saint-Quay-Portrieux	neuf	études	150 m2	NC	2010	architecte - esquisse
09.75.HOM	Zen+Dco		public	MNHN	muséographie	Paris 16	muséographie	études	16 300 m2	NC	2009	chargé de projet études
09.17.EUR	Cabioch Architecte	Antoine Pinon	recherche	-	urbanisme	Saintes	neuf / réhabilitation	concours - perdu	-	NC	2009	architecte
08.75.CE	Cabioch Architecte	Victor Racodon	public	-	spectacle	Itinérant	neuf	concours - prix du jury	-	NC	2008	architecte
07.15.THI	Cabioch Architecte	Victor Racodon	recherche	-	spectacle	Itinérant	neuf	recherche / réalisé	-	NC	2007	architecte



Cabioch  
*Architecte*

MMXXIII

Agence d'Architecture  
20 rue du Calvaire 44420 Piriac-sur-Mer  
+33.9.52.81.24.08  
agence@cabioch-archi.com  
www.cabioch-archi.com  
EURL au capital de 1 000 €  
inscrite au RCS de Saint-Nazaire  
SIRET 902 149 574 00011